



ADOKAPI®

DEĞİŞİMİN DÜNYAYA AÇILAN KAPISI



TÜRKİYE'NİN
EN BÜYÜK
DÜNYANIN SAYILI
KAPI FABRİKALARINDAN...



Adokapı fabrikası, 2007 yılında kurulmaya başlandı. 30 bin metrekarelik kapalı alanda en son teknolojiyle kurulan fabrika, Ekim 2007 tarihinde üretime başladı. 2013 yılında 3. etaptaki yeni yerine taşınan, Türkiye'nin ve Avrupa'nın konusunda en büyük fabrikası olan Adokapı, toplam 550 bin m2 entegre alanda, uluslararası kalite standartlarında üretim yapmaktadır. Günde 5 bin adet kapı üretme kapasitesine sahiptir. Üretim, konularında uzmanlaşmış 1.200 çalışma arkadaşımız ile gerçekleştirilmektedir.

Yurt içinde bölge müdürlükleri, distribütörlükler ve bayilerden oluşan toplam 1.700 noktada satış ve servis ağıyla hizmet vermektedir. Adokapı, kapıyı mobilya olarak yeniden yorumlamış ve dünyaya bir yenilik sunmuştur. Adokapı, doğa ile teknolojiyi iç mekan kapılarında buluşturmuştur. Ahşap kompozit kapılarda, ahşabın doğallığı ile kompozit PVC'nin dayanıklılığı, montaj ve kullanım kolaylığı ile bir araya getirilmiştir.



ADO2000



DEODARASERİSİ



ADO100



ADO100



ADO100



ADO100



ADO101



ADO103



ADO106



ADO106YK



SUYA
DAYANIKLI



DARBELERE
DAYANIKLI



ANTI
BAKTERİYEL



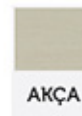
NEME
DAYANIKLI



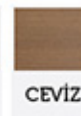
BOYA VE BAKIM
GEREKİTİRMEZ



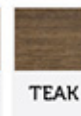
B1
YANMAZLIK



AKÇA



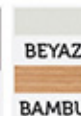
CEVİZ



TEAK



KOYU
CEVİZ



BEYAZ



KANAT
KASA-PERVAZ
BAMBU

DEODARASERİSİ



ADO300



ADO300



ADO300



ADO300



ADO301



ADO301



ADO301



ADO301



ADO305



ADO305



ADO305



ADO305



DEODARASERİSİ



ADO330



ADO330



ADO330



ADO330



ADO331



ADO331



ADO331



ADO331



SUYA
DAYANIKLI



DARBELERE
DAYANIKLI



ANTI
BAKTERİYEL



NEME
DAYANIKLI



BOYA VE BAKIM
GEREKİTİRMEZ



B1
YANMAZLIK



AKÇA



CEVİZ



TEAK



KOYU
CEVİZ

DEODARASERİSİ



ADO410



ADO410



ADO410



ADO410



ADO411



ADO411



ADO411



ADO411



ADO412



ADO412



ADO412



ADO412



DEODARASERİSİ



ADO1134



ADO1134



ADO1132



ADO1132



ADO1122-R



ADO1122-R



ADO1103-R



ADO1103-R



SUYA
DAYANDKLI



DARBELERE
DAYANDKLI



ANTI
BAKTERİYEL



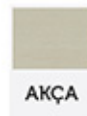
NEME
DAYANDKLI



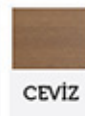
BOYA VE BAKIM
GEREKİTİRMEZ



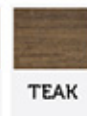
EL
YANMAZLIK



AKÇA



CEVİZ



TEAK



KOYU
CEVİZ



BEYAZ



KANAT



KASA-PERVAZ



BAMBU

FAGUSSERİSİ



ADO3000



ADO3000



ADO3000



ADO3000



ADO3003



ADO3003



ADO3003



ADO3003



ADO3006



ADO3006



ADO3006



ADO3006



MAT
BAMBU



MAT
COCO



M. LAKE
BEYAZ



MAT
MARRON



SUYA
DAYANIKLI



DARBELERE
DAYANIKLI



ANTI
BAKTERİYEL



NEME
DAYANIKLI



BOYA VE BAKIM
GEREKTİRMİZ



B1
YANMAZLIK

FAGUSSERİSİ



ADO3201



ADO3202



ADO3203



ADO3210



ADO3201-3



ADO3202-3



ADO3203-3



ADO3210-3



SUYA
DAYANIKLI



DARBELERE
DAYANIKLI



ANTI
BAKTERİYEL



NEME
DAYANIKLI



BOYA VE BAKIM
GEREKİTİRMEZ



EL
YANMAZLIK



MAT
BAMBU



MAT
COCO



M. LAKE
BEYAZ

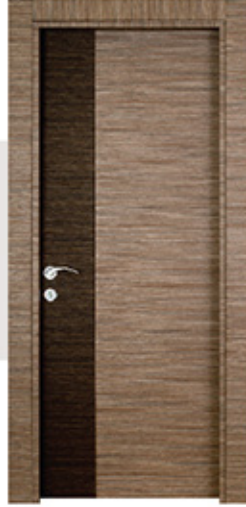


MAT
MARRON

FAGUSSERİSİ



ADO3220



ADO3223



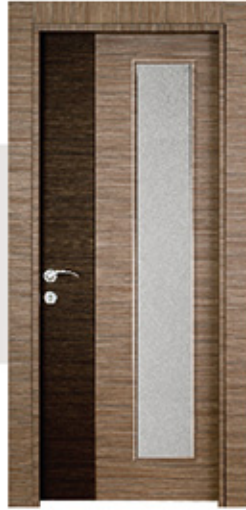
ADO3230



ADO3232



ADO3220-3



ADO3223-3



ADO3230-3



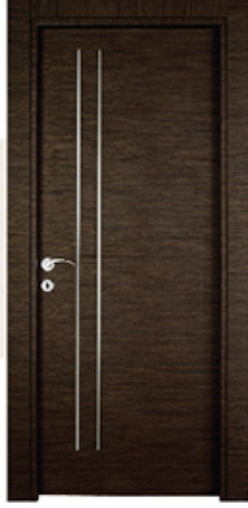
ADO3232-3



FAGUSSERİSİ



ADO3122-R



ADO3122-R



ADO3122-R



ADO3122-R



ADO3310



ADO3320



ADO3330



SUYA
DAYANIKLI



DARBELERE
DAYANIKLI



ANTI
BAKTERİYEL



NEME
DAYANIKLI



BOYA VE BAKIM
GEREKİTİRMEZ



B1
YANMAZLIK



MAT
BAMBU



MAT
COCO



M. LAKE
BEYAZ



MAT
MARRON

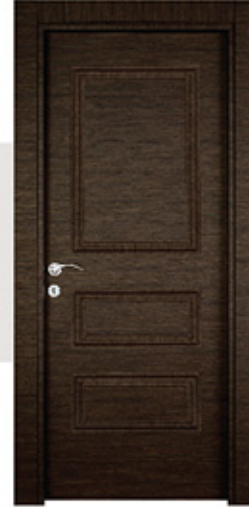
FAGUSSERİSİ



ADO5300



ADO5300



ADO5300



ADO5301



ADO5301



ADO5301



M. LAKE
BEYAZ

MAT
COCO

MAT
MARRON



SUYA
DAYANIKLI



DARBELERE
DAYANIKLI



ANTI
BAKTERİYEL



NEME
DAYANIKLI



BOYA VE BAKIM
GEREKİTİRMEZ



B1
YANMAZLIK

RUBENSSERİSİ



ADO4000



ADO4000



ADO4000



ADO4000



ADO4003



ADO4003



ADO4006



ADO4006



SUYA
DAYANIKLI



DARBELERE
DAYANIKLI



ANTI
BAKTERİYEL



NEME
DAYANIKLI



BOYA VE BAKIM
GERİKTİRMEZ



EL
YANMAZLIK



H.GLOSS
BEYAZ



KREM

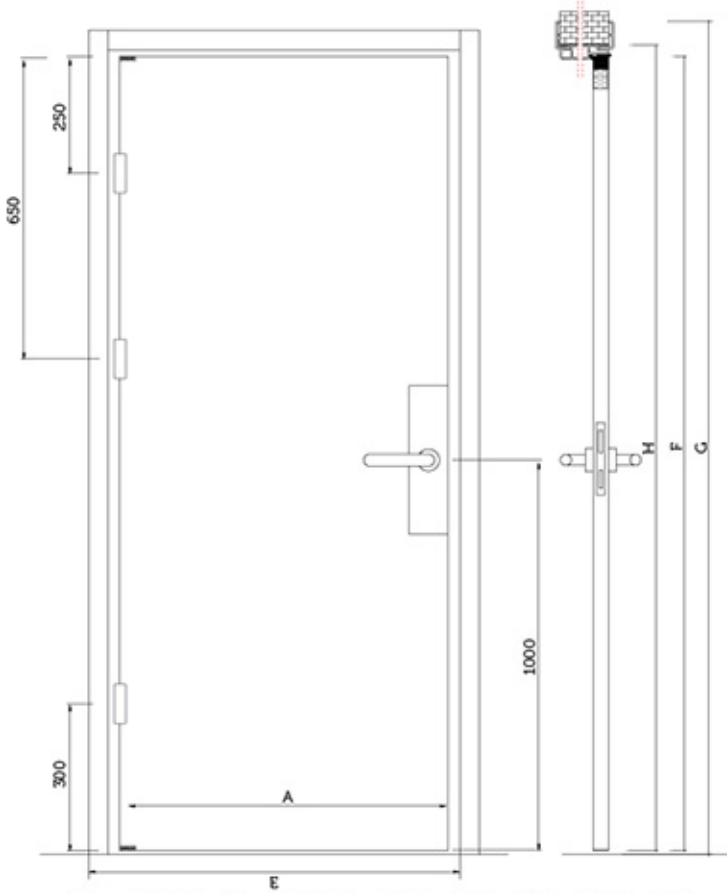


MÜRDÜM

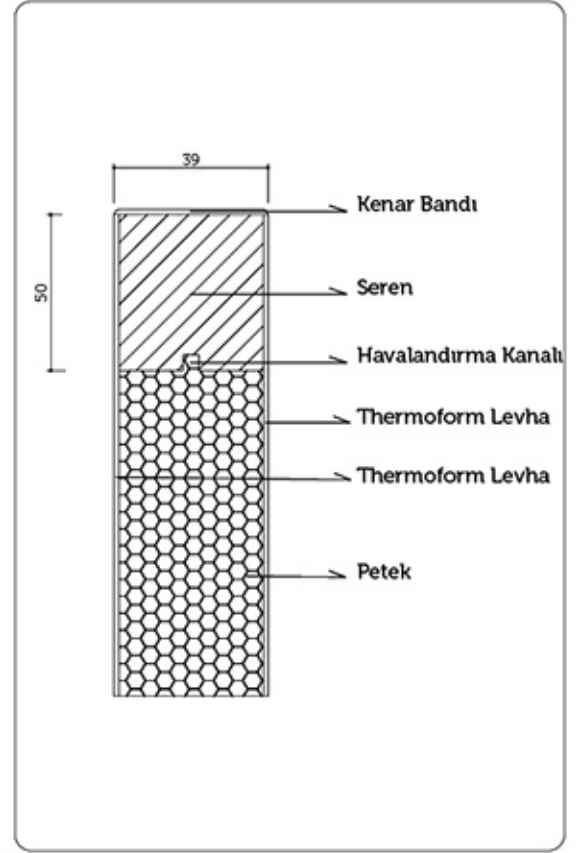


SİYAH

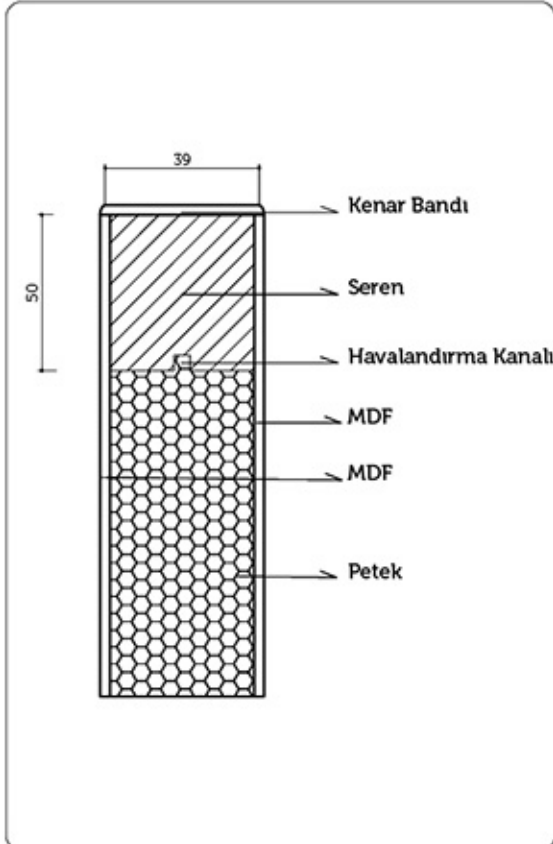
TEKNİK ÖZELLİKLER



Kanat Ölçüleri (mm): 650 - 700 - 750 - 800 - 850 - 900



Deodara Kanat Detayı



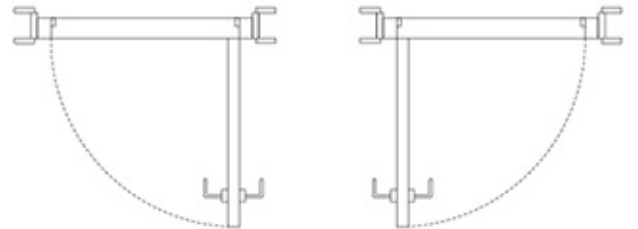
Fagus ve Rubens Kanat Detayı

BOY ÖLÇÜLERİ

KANAT ÖLÇÜSÜ	KASA DIŞ ÖLÇÜSÜ	70 MM PERVAZ DIŞ ÖLÇÜSÜ	1000 MM PERVAZ DIŞ ÖLÇÜSÜ
F	H	G	G
2030	2073	2133	2163

KANAT EN ÖLÇÜLERİ

KANAT ÖLÇÜSÜ	KASA DIŞ ÖLÇÜSÜ	70 MM PERVAZ DIŞ ÖLÇÜSÜ	1000 MM PERVAZ DIŞ ÖLÇÜSÜ
A	C	E	E
650	705	825	855
700	755	875	905
750	805	925	955
800	855	975	1005
850	905	1025	1055
900	955	1075	1105

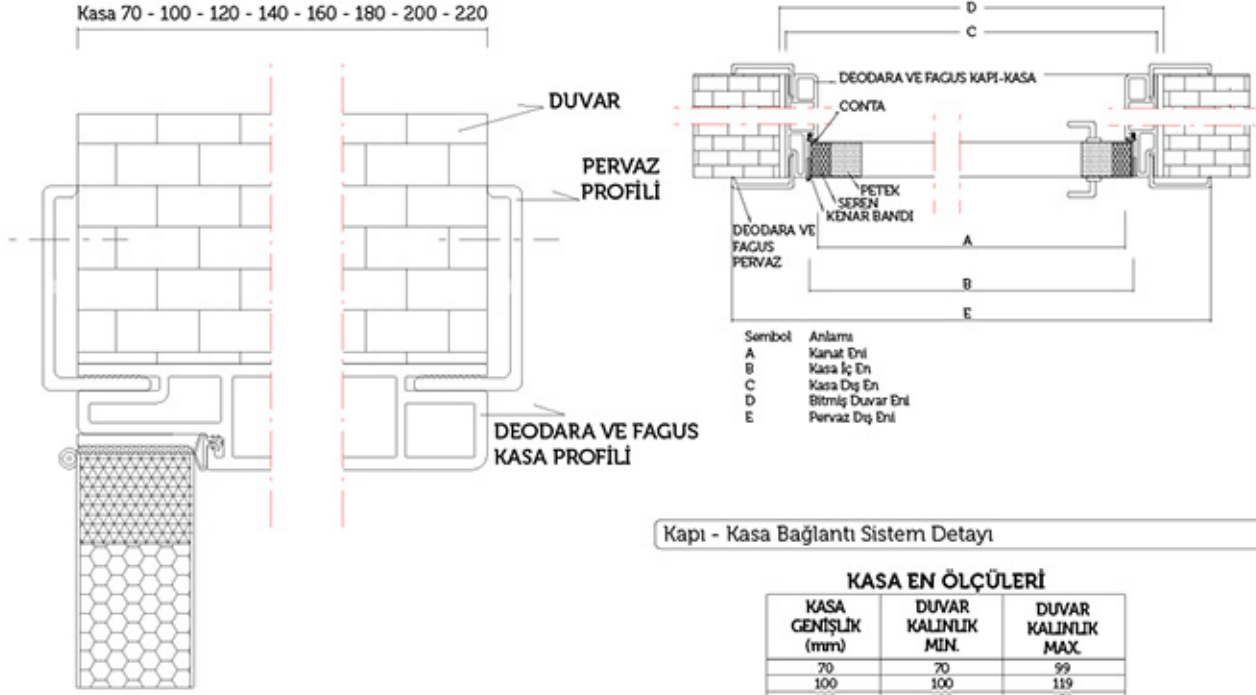


Sağ Kapı

Sol Kapı

Adokapı teknik özellikleri haber vermeksizin değiştirme hakkına sahiptir.

TEKNİK ÖZELLİKLER

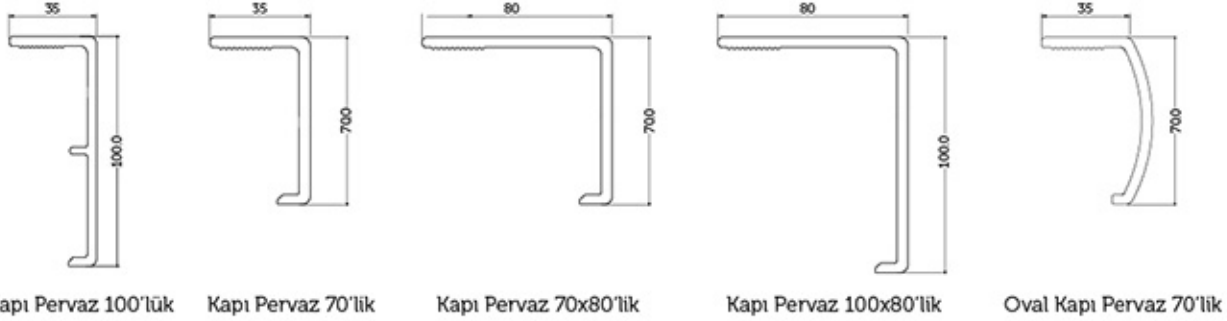


Kapı - Kasa Bağlantı Sistem Detayı

KASA EN ÖLÇÜLERİ

KASA GENİŞLİK (mm)	DUVAR KALINLIK MIN.	DUVAR KALINLIK MAX.
70	70	99
100	100	119
120	120	139
140	140	159
160	160	179
180	180	199
200	200	219
220	220	239

Kapı - Kasa Bağlantı Detay Üst



Fagus ve Rubens Kanat Özellikleri

- Ahşap Seren Çatki.
- Altta 3 adet 26x50 mm seren kullanılmaktadır.
- 6 mm MDF üzeri folyo kaplama.
- İç dolgu kraft petek ve/veya okal.

Deodara Kanat Özellikleri

- Ahşap Seren Çatki.
- Altta 3 adet 35x50 mm seren kullanılmaktadır.
- 2 mm PVC üzeri folyo kaplama.
- İç dolgu kraft petek ve/veya okal.

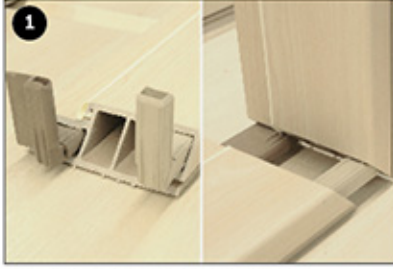
Fagus ve Deodara Kasa - Pervaz Özellikleri

- Kompozit malzeme.
- Sudan ve nemden etkilenmez.

Rubens Kasa - Pervaz Özellikleri

- Kasa ve Pervazları MDF'den yapılmaktadır.
- Sadece 100 mm Pervaz uygulanmaktadır.

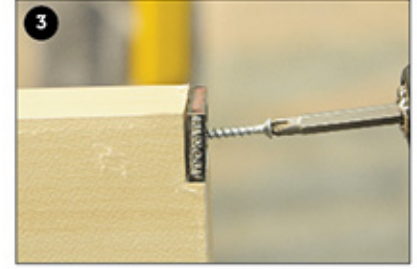
KAPIMONTAJI



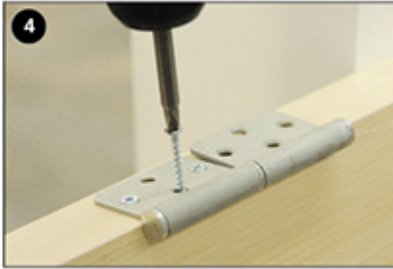
1 Kasa köşe birleştirme aparatları şekildeki gibi takılarak köşeler birleştirilir.



2 Kasa duvar boşluğuna ortaltı bir şekilde konur. Üst ve yan boşluklara sıkıştırma kamaları konularak kasa terazisine bakılarak sabitlenir.



3 Deodara serisi kapılarda kanadın alt ve üst köşesinde ADOKAPI rozeti resimdeki gibi vidalanır.



4 Kanada üst menteşe merkezi 250 mm, alt menteşe merkezi 300 mm olacak şekilde menteşeler vidalanır.



5 Üst menteşe merkezi yukarıdan 254 mm olacak şekilde kasaya vidalanır.



6 Ayarlı gergi yardımı ile kanat-kasa arasındaki iç ölçüyü 3,5 mm'lik boşluk kalacak şekilde ayarlayınız. Kasa-kanat terazisi tekrar kontrol edilmelidir.



7 Kasa ile duvar arasındaki kalan boşluğa poliüretan köpük uygulanır. Kuruma süresi sonunda taşan köpükler temizlenir.



8 Kasada yeri açılmış olan kilit karşılığı yerine vidalanır.



9 Kanada uygun kilit ve kol yerine vidalanarak takılır.



10 Çift taraflı ayarlı pervazlar ölçüye göre kesilerek, plastik çekici yardımı ile yerine takılır.

İSTİF ŞARTLARI

- 1- Stokta bekletilecek kapı komponentlerinin ihtiyaç olmadıkça palet ambalajları açılmamalıdır.
- 2- İstif zemini düz ve terazili olmalıdır.
- 3- İstifler yatay pozisyonda ve minimum 3 takozla istiflenmelidir, şantiye ortamında dahi kesinlikle dikey istif uygulanmamalıdır.
- 4- İstiflerde kullanılacak takozların eşit ölçülerde ve dönük olmadığına dikkat edilmelidir.
- 5- Üst üste konulacak istiflerin arasına zemindeki takozların hizasında takozlar konulmalıdır.
- 6- Uzun süre istifte hareketsiz kalacak kanatların en üstüne de altlık palet konulmalıdır.
- 7- Havalandırması ve iklimlendirmesi yetersiz depolarda (22-24 derece ve %8-12 denge rutubeti sağlanmalıdır.) istif yapılmamalıdır.
- 8- Ürünlerin direkt güneş ışığı, rüzgar ve suya maruz kalmadığından emin olunmalıdır.
- 9- Yükleme ve boşaltmalarda forklift nedeniyle oluşabilecek hasarlara dikkat edilmelidir.

MONTAJ MALZEMELERİMİZ

Kanat - Pervaz - Menteşe - Vida
Kilit - Conta Kasa Birleştirme Aparatı



YENİLİK
HER KAPIYI
AÇAR





 **ADOKAPI®**
www.adokapi.com.tr